

## Woven 80

Aplicador de polvo adhesivo DTF

Su diseño compacto te permite ahorrar espacio sin perder su capacidad de secado. Es especialmente útil si tu área de trabajo es limitada.

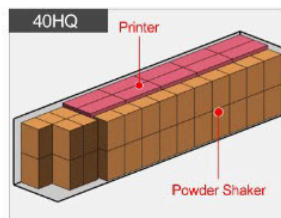
- Para materiales de impresión de hasta: 80 cm.
- Potencia de: 220V 50-60 HZ 3500W.
- Dimensiones: 920 x 730 x 1170 mm.
- Peso: 127 Kg.
- Ocupa poco espacio.
- Recogida de polvo automático.
- Pantalla LED + calefacción en tres zonas del recorrido.

### Información técnica - HeaTex DTF 60

Ancho de secado	80 cm.
Potencia	220 V 50-60Hz 3500W



### Tamaño pequeño



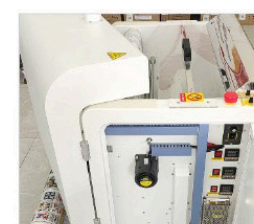
### Dispositivo automático de reciclado de polvo



### Tipo de apertura de izquierda a derecha



### Apagado automático al abrir la puerta



### Calefacción de tres etapas + pantalla LED

